

NEVIDITELNÉ REPRODUKTORY





Kompletně skrytá technologie/audio



Kvalitní zvuk by měl být především slyšet – nikoli “vidět“

Dnešní vícekanálové systémy prostorového zvuku a audio systémy do celého domu vyžadují mnoho reproduktorů umístěných v poslechovém prostředí. Výsledkem může být stále rostoucí počet rušivých mřížek a boxů (vetavených nebo volně umístěných) reproduktorů, které mohou esteticky narušovat váš životní prostor.

Nároční posluchači vyžadují skvělý zvuk a skvělý vzhled - vysoce výkonné audio systémy, které poskytují dokonalý výkon a nerušeně splnou s prostředím, aniž by jej esteticky rušily.

Neviditelné reproduktory Stealth Acoustics přináší výborný zvuk v plném rozsahu a jsou dokonalým řešením pro zcela skrytý audio systém pro domácí kino, vysoce výkonné dvoukanálové poslechové systémy nebo ozvučení dalších místností vašeho domu nebo bytu.

Stealth Acoustics má v portfoliu všechny součásti nezbytné k navržení a instalaci neviditelných audio systémů:

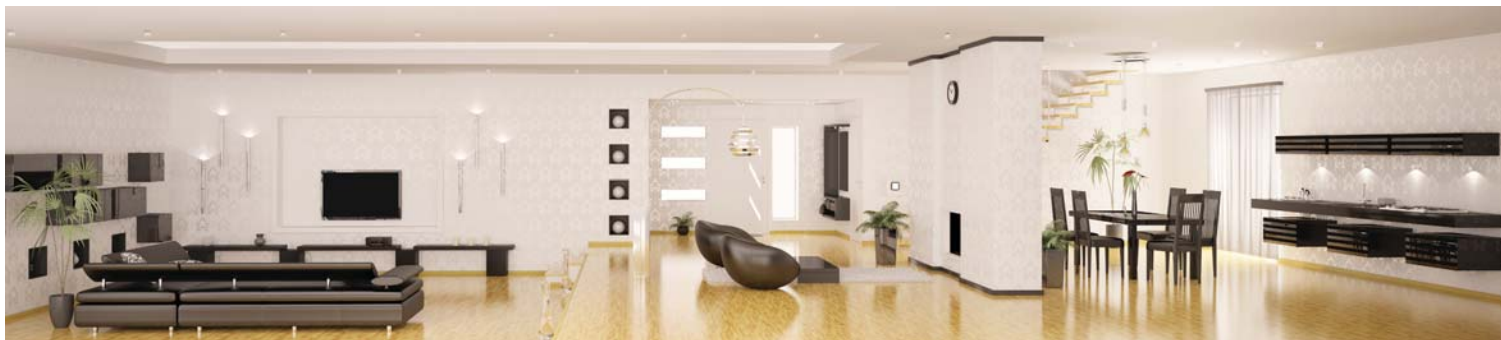
- Zcela neviditelné reproduktory s plným frekvenčním rozsahem
- Zcela neviditelné subwoofery
- Profesionální zesilovače
- Kompletní řadu instalačního příslušenství

Nejllepšího výsledku je dosaženo při použití zesilovačů Stealth Acoustics, ale reproduktory fungují velmi dobře také s běžnými zesilovači, zónovými audio systémy nebo AV receptory.





Znovu objevená estetika – řada LineaResponse G™



Překonání dilematu mezi ušima milovníka kvalitního zvuku a očima návrháře

Představení nové řady LineaResponse G™ - další generace neviditelných reproduktorů od Stealth Acoustics.

Oceňovaná řada neviditelných reproduktorů byla obohacena o novou konstrukci tvořenou vstříkovým lisováním, nízkoprofilovými basovými reproduktory, přepracovanými reproduktorovými výhybkami a úplně novým materiálem čelního panelu, který poskytuje příjemný, realistický a hluboký zvuk.

Žádná ztráta detailů, jen nejlépe znějící řada neviditelných reproduktorů a subwooferů

Technologie LineaResponse G™ zajišťuje přesný a příjemný přednes spolu s plným a přirozeným zvukem.

Díky kompletní produktové řadě, ze které lze vybírat, a velkému výkonu, přináší řada LineaResponse G™ skvělý zvuk a parametry požadované u moderní hudby a systémů domácího kina.

Neviditelné reproduktory a subwoofery LineaResponse G™ s plným rozsahem nabízí spolu se zesilovači Stealth Acoustics kompletní „systémový“ přístup k neviditelným reproduktorům, který zajišťuje nejlepší možný zvuk a současně eliminuje nevzhledné mřížky a objemné boxy tradičních reproduktorů. Když dojde na výběr toho pravého reproduktoru pro váš domov nebo projekt, je to skutečně konec estetického nesouladu.



Zrozeny ze zkušeností a vyrobené na doživotí



Ruční pečlivá výroba v USA

Stealth Acoustics je divize společnosti Dimensional Communications – firmy na integraci prvotřídních systémů se sídlem poblíž Seattlu v americkém státě Washington. Již déle než 37 let tvoří přímé zkušenosti získané z bezpečnosti integračních projektů základ všeho, co ve Stealth Acoustics dělají.

Nalezením nutnosti využití neviditelného audio řešení v roce 2001 zahájili rozsáhlý výzkumný a vývojový cyklus, jehož výsledkem byl první model uvedený v roce 2003. Od té doby nadále pracují na zdokonalování kvality zvuku, vzhledu a jednoduchosti instalace jejich výrobků. Jako přední světová společnost v oblasti technologie neviditelných reproduktorů nabízí Stealth Acoustics širokou škálu možností výběru výrobků spolu s mnohaletými zkušenostmi v daném oboru.

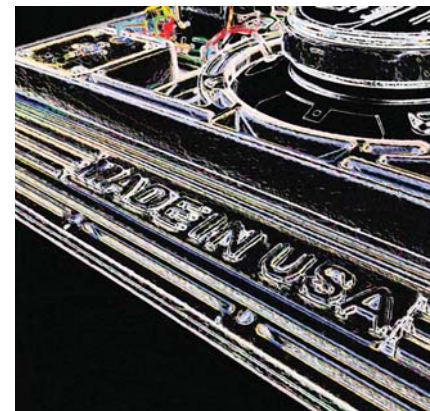
Stealth Acoustics poskytuje kvalitní výrobky, služby a podporu, které lze od jednoho z nejlepších výrobců audia na světě očekávat.

Spolehlivé a chráněné

Každý neviditelný reproduktor Stealth Acoustics je ručně vyroben podle náročných norem kvality. Tím je zajištěn spolehlivý dlouhodobý výkon s využitím nadměru spolehlivých součástí a ochranných obvodů s automatickým resetováním pro ochranu před přetížením u každého reproduktoru.

Kontrola kvality

Každý neviditelný reproduktor Stealth Acoustics je před odesláním dvakrát samostatně testován. Nejprve je reproduktor analyzován elektronicky a následně je každý reproduktor poslouchán lidským uchem, aby byla zajištěna nejvyšší kvalita zvuku.



Jednoduchá instalace



Instaluje se jako standardní sádrokartonová záplata

Proces instalace je jednoduchý jako instalace sádrokartonové záplaty a reproduktory lze zakrýt řadou běžných moderních metod.

Reproduktory jsou osazeny na pevném vstříkově lisovaném rámu a obsahují reproduktory a výhybky, které lze najít u vysoce výkonných reproduktorů. Tato část se montuje přímo do konstrukce rámu. Čelní strana reproduktoru je hladká a odolná a je navržena tak, aby dokonale splýnula s okolní sádrokartonovou deskou.

Reproduktory Stealth Acoustics lze usadit do stěny i stropu a okraje panelu reproduktoru budou v jedné rovině s okolní sádrokartonovou deskou. Spáry jsou zakryty páskou a zatmeleny standardními materiály a metodami. Spáry se jednoduše zbrusí a nanese se požadovaná povrchová úprava.

Mezi možné povrchové úpravy patří nátěr klasickou barvou, benátský štuk, lehká omítka, vinylová nebo textilní tapeta. Povrchové úpravy, jako je dýha, jsou také možné.



LRx83g

TŘÍPÁSMOVÝ PANEL

LR4g

TŘÍPÁSMOVÝ, 6 PRVKŮ
SYSTÉM 2 PANELŮ

LR3g

TŘÍPÁSMOVÝ PANEL

LR8g

DVOUPÁSMOVÝ PANEL



LRx83 je třípásmový vysoce výkonný reproduktor, který integruje 8" nízkoprofilový basový reproduktor, jeden 1,18" středový neodymový měnič a jeden 1" neodymový vysokofrekvenční měnič. Díky vylepšenému středovému měniči reproduktor nabízí perfektní zvuk středních kmitočtů. Se svými kompaktními rozměry oproti modelům LR3g a LR4g je ideální tam, kde je požadavek na perfektní zvuk s omezenějším prostorem pro instalaci.

Jako vlnková loď řady reproduktorů Stealth Acoustics je LR4g prvním neviditelným reproduktorem, který je navržen v komponentním stylu. Výkonný třípásmový reproduktor se vyznačuje samostatným středovýškovým a basovým panelem, které jsou řízeny jednou integrovanou reproduktorovou výhybkou. LR4g obsahuje jeden nízkoprofilový 8" basový reproduktor, čtyři neodymové měniče pro střední kmitočty a jeden vysokofrekvenční měnič zapojený do konfigurace Stealth Quad-Balanced Midrange Drive™. Výsledkem je úžasně přesný zvuk neviditelných reproduktorů s plnými hlubokými tóny, ostrými výškami a přesnými středy. LR4g ohromí náročné posluchače, kteří požadují neviditelné kvalitní dvoukanálové reproduktory nebo speciální systém reproduktorů domácího kina.

LR3g dosahuje úrovně audio výkonu, která konkuruje prvotřídním viditelným reproduktorům. LR3g je třípásmový systém využívající tři vysoce výkonné neodymové měniče a nízkoprofilový 8" basový reproduktor. Jako všechny reproduktory Stealth, vydává basový reproduktor zvuk do vzduchotěsné komory, čímž vytváří akustickou hladinu aktivující nízkofrekvenční reprodukci panelu. Neodymové měniče jsou napojeny na vnitřek čelní strany panelu – jeden pro vysoké kmitočty a dva pro střední kmitočty – a jsou konfigurovány do systému Balanced Drive Midrange™.

LR8g je dvoupásmový systém reproduktoru s plným rozsahem, který je dokonalý pro audio systém do celého domu, domácí kino a aplikace prostorového zvuku. LR8g využívá vysoce výkonný 8" basový reproduktor a jeden neodymový vysokofrekvenční měnič. Jako všechny reproduktory značky Stealth Acoustics, je i LR8g vybaven robustní výhybkou, které obsahuje ochranné obvody předcházející poškození zařízení.

SLR8g

DVOUPÁSMOVÝ, JEDEN
STEREO PANEL



Stealth Acoustics SLR8g je jedinečný systém reproduktoru s jedním stereo panelem se stejnými rozměry jako LR8s (16" na 22"). SLR8g využívá dvojistou kmitací cívku, vysoce výkonný 8" basový reproduktor a dva neodymové vysokofrekvenční měniče. Nezávislé kanály jsou zcela izolovány se samostatnými robustními výhybkami. SLR8g nabízí kvalitní stereo pokrytí v malých prostorách, jako jsou koupelny a chodby.

LR6g

DVOUPÁSMOVÝ PANEL



LR6g je nejmenší reproduktor Stealth s plným rozsahem, který je ideální pro podkresovou hudbu, sekundární poslechová místa a nenáročné aplikace prostorového zvuku. LR6g využívá vysoce výkonný 6" basový reproduktor a stejný vysokofrekvenční měnič jako větší modely Stealth Acoustics. Panel o rozměrech 406 x 302mm poskytuje vynikající audio řešení tam, kde jsou prostorová omezení rozhodujícím faktorem.

B22g

KOMPAKTNÍ
SUBWOOFER



Malý ale výkonný subwoofer B22g je kompaktní verzí většího modelu B30g a je určen k doplnění řady reproduktorů LRg při použití v audio systémech pro celý dům, kde je požadován další basový výstup. Každý panel B22g obsahuje jeden nízkoprofilový vysoce výkonný 8" basový reproduktor.

Je možné spárovat B22g s modely LR6g, LR8g nebo LR3g za účelem rozšíření frekvenční odezvy v libovolné místnosti.

B30g

SYSTÉM
SUBWOOFERU



B30g je dvoupanelový systém neviditelného subwooferu. Pomocí technologie Lever Acoustic™ od společnosti Stealth poskytuje model B30g vynikající basový výstup. Každý panel B30g obsahuje dva akusticky spojené, nízkoprofilové vysoce výkonné 8" basové reproduktory, díky kterým je ideální pro domácí kino, hudbu nebo audio systémy pro celý dům, které potřebují další basový výstup. Panely jsou navrženy tak, aby fungovaly ve dvojici jako subwoofer s monofonním výstupem, ale mohou být používány nezávisle (paralelní režim). Panely B30g mohou být instalovány vedle sebe, nad sebou nebo odděleně, aby se dosáhlo požadovaných akustických výsledků. Propojovací kabel s jednoduchou konfigurací nabízí buď 16Ω nebo 4Ω provoz, což umožňuje širokou škálu konfigurací připojení k zesilovači.

225R MONOFONNÍ ZESILOVAČ S FILTREM



225R je dokonalým doplňkem neviditelných subwooferů Stealth Acoustics nebo libovolné aplikace, kde je požadován seriózní výkon. Zesilovač 225R je integrovaným monofonním zesilovačem / výhybkou navrženým jako vysoce výkonný zdroj s nízkým zkreslením pro panely neviditelného subwooferu Stealth Acoustics nebo jiné pasivní subwoofery. 225R poskytuje plných 250 W při zatížení 8 Ω a 350 W při zatížení 4 Ω . Variabilní pásmová propust poskytuje nastavení dělicí frekvence od 50 Hz do 150 Hz a lze ji přemostit pro zesílení v plném frekvenčním rozsahu. Díky doplnění o kompletní vstupní a výstupní konektory lze 225R snadno integrovat do libovolného audio systému.



SA2400 DVOUKANÁLOVÝ VÝKONOVÝ ZESILOVAČ S DSP



Zcela nový dvoukanálový zesilovač SA2400 poskytuje přes 450 W zesílení na kanál. U zesilovače SA2400 je unikátní nejmodernější DSP platforma značky Stealth, která nabízí kompletní zpracování signálu pro každý kanál s 11 plně parametrickými ekvalizéry, programovatelnými pásmovými propustmi (s volitelnými sklonky filtru) a plně programovatelnými funkcemi limitace a zpoždění. Je možné použít zabudované předvolby výrobce k rychlému a snadnému nastavení systému reproduktoru Stealth nebo si uložit a vyvolat uživatelsky přizpůsobená nastavení. Zesilovač SA2400 lze pohodlně programovat buď pomocí displeje na předním panelu, nebo prostřednictvím počítače s operačním systémem Windows™ a patentovaného softwaru pro správu USB signálu od Stealth Acoustics.



Výrobky a technologie společnosti Stealth Acoustics získaly mnoho uznání a ocenění, včetně:

A byly představeny v:



Neviditelné reproduktory

	LRx83c Kompaktní třípásmový reproduktor	LR4c Prvotřídní třípásmový reproduktor	LR3c Třípásmový reproduktor	LR8c Dvoupásmový reproduktor	LR6c Dvoupásmový reproduktor	SLR8c Stereo reproduktor
Frekvenční odezva	40 Hz až 20 kHz	45 Hz až 20 kHz	45 Hz až 20 kHz	45 Hz až 20 kHz	45 Hz až 20 kHz	45 Hz až 20 kHz
Výkon	160 W RMS	200 W RMS	150 W RMS	120 W RMS	100 W RMS	120 W RMS na kanál
Min. doporučený výkon zesilov.	80 W	100 W	75 W	60 W	50 W	60 W na kanál
Ochrana	3 nezávislé obvody automatické ochrany (basy, středy a výšky)	3 nezávislé obvody automatické ochrany (basy, středy a výšky)	3 nezávislé obvody automatické ochrany (basy, středy a výšky)	2 nezávislé obvody automatické ochrany (basy a výšky)	2 nezávislé obvody automatické ochrany (basy a výšky)	4 nezávislé obvody automatické ochrany (basy a výšky u každého kanálu)
Citlivost (1 metr při 1 W)	83 dB	83 dB	83 dB	83 dB	83 dB	82 dB
Výškový měnič	1× 1" neodymový měnič	1× 1" neodymový měnič	1× 1" neodymový měnič	1× 1" neodymový měnič	1× 1" neodymový měnič	2× 1" neodymové měniče
Středový měnič	1× 1,8" neodymový měnič	4× 1" neodymové měniče	2× 1" neodymové měniče	-	-	-
Basový reproduktor	1× 8" basový reproduktor	1× 8" basový reproduktor	1× 8" basový reproduktor	1× 8" basový reproduktor	1× 6,5" basový reproduktor	1× 8" basový reproduktor
Jmenovitá impedance systému	8Ω	jmenovitá, 8Ω	jmenovitá, 8Ω	jmenovitá, 8Ω	jmenovitá, 8Ω	jmenovitá, 8Ω pro každý kanál
Polární prostorové pokrytí	170 stupňů horizontální a vertikální	170 stupňů horizontální a vertikální	170 stupňů horizontální a vertikální	170 stupňů horizontální a vertikální	170 stupňů horizontální a vertikální	170 stupňů horizontální a vertikální
Šířka	406 mm	406 mm	406 mm	406 mm	406 mm	406 mm
Výška	559 mm	864 mm (kombinovaná výška panelu)	762 mm	559 mm	302 mm	558 mm
Hloubka	64 mm	70 mm	64 mm	64 mm	57 mm	64 mm
Hmotnost	6 kg	12 kg	10 kg	7 kg	5 kg	9 kg
Výhybka	Pasivní třípásmová	Pasivní třípásmová, 500 Hz a 3 kHz (asymetrická)	Pasivní třípásmová	Pasivní dvoupásmová	Pasivní dvoupásmová	Pasivní dvoupásmová

Subwoofery

	B30c Subwooferový reproduktor	B22c Subwooferový reproduktor
Frekvenční odezva	20Hz až 160Hz	30Hz až 160Hz
Výkon	120 W RMS	100 W RMS
Min. doporučený výkon zesilovače	60 W	50 W
Citlivost (1 metr při 1 W)	86 dB	86 dB
Basový reproduktor	2x 8" basový reproduktor	1x 8" basový reproduktor
Impedance systému	16 Ω nebo 4 Ω (volitelné)	jmenovitá, 8Ω
Polární prostorové pokrytí	170 stupňů horizontální a vertikální	170 stupňů horizontální a vertikální
Šířka	406 mm	406 mm
Výška	762 mm	558 mm
Hloubka	64 mm	64 mm
Hmotnost / panel	10 kg	7 kg
Výhybka	Doporučen zesilovač s dolní pásmovou propustí 50Hz se sklonem 18 dB	Doporučen zesilovač s dolní pásmovou propustí 50Hz se sklonem 18 dB

Zesilovače

	255a Subwooferový zesilovač	SA2400 Dvoukanálový zesilovač
Výstupní výkon na kanál	250 W při 8 Ω < 0,05 THD 350 W při 4 Ω < 0,05 THD	310 W při 8 Ω < 0,05 THD 460 W při 4 Ω < 0,05 THD
Celkové harmonické zkreslení	< 0,05 při 1 W / 4 Ω / 100 Hz	< 0,05 při 300 W 8 Ω / 1 kHz
Poměr signálu k šumu	86 dB pod jmenovitým výkonem	86 dB pod jmenovitým výkonem
Dolní pásmová propust	50 Hz - 150 Hz / 18 dB na oktavu (variabilní, spínač přemostění)	Zpracování signálu na bázi DSP s 22 pásmovým PEQ, variabilní HPF/LPF limiter, delay. Volitelně DSP programovací software na bázi Windows™.
Horní pásmová propust	18 Hz / 30 dB na oktavu (fixní)	80 jmenovitá, 4 Ω minimální
Impedance systému	80 jmenovitá, 4 Ω minimální	80 jmenovitá, 4 Ω minimální
Spotřeba proudu	6,2 A při 350 W / 4 Ω / 15/230 VAC / 50-60 Hz	4,52 A při 1/3 pwr / 4 Ω / 15/230 VAC / 50-60 Hz
Šířka	482 mm s rozvaděčovými úchyty	482 mm s rozvaděčovými úchyty
Výška	89 mm bez nožiček	89 mm bez nožiček
Hloubka	345 mm bez knoflíků	399 mm
Hmotnost	14 kg	15 kg



Výhradní distributor pro ČR:

Stakohome Innovation s.r.o.

Aloisovská 934/8, 198 00 Praha 9 Hloubětín, Česká republika

Tel.: +420 226 517 528, Mob.: +420 777 780 384

info@stakohome-innovation.com | www.stealthacoustics.cz | www.skryte-reproduktory.cz