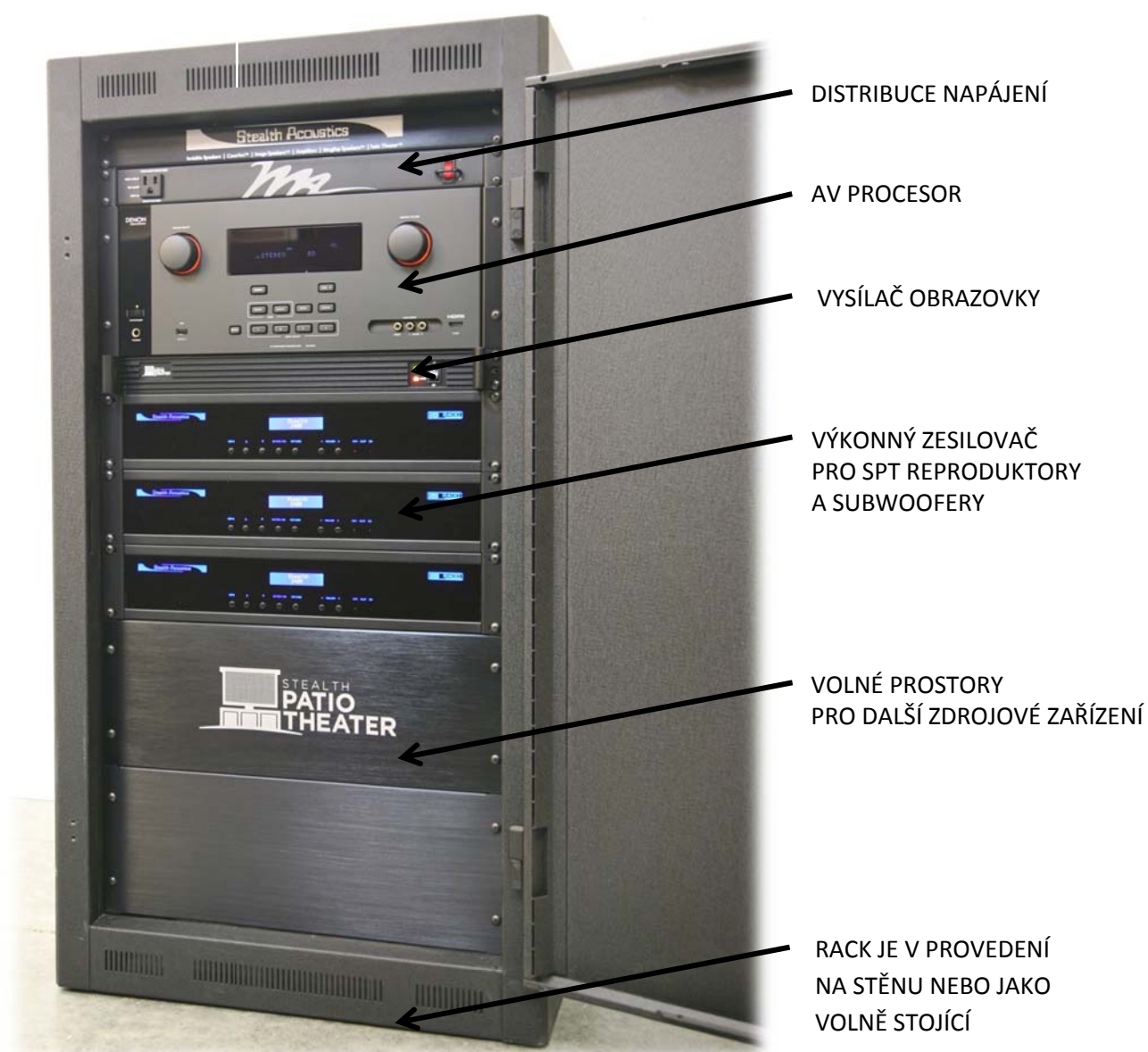




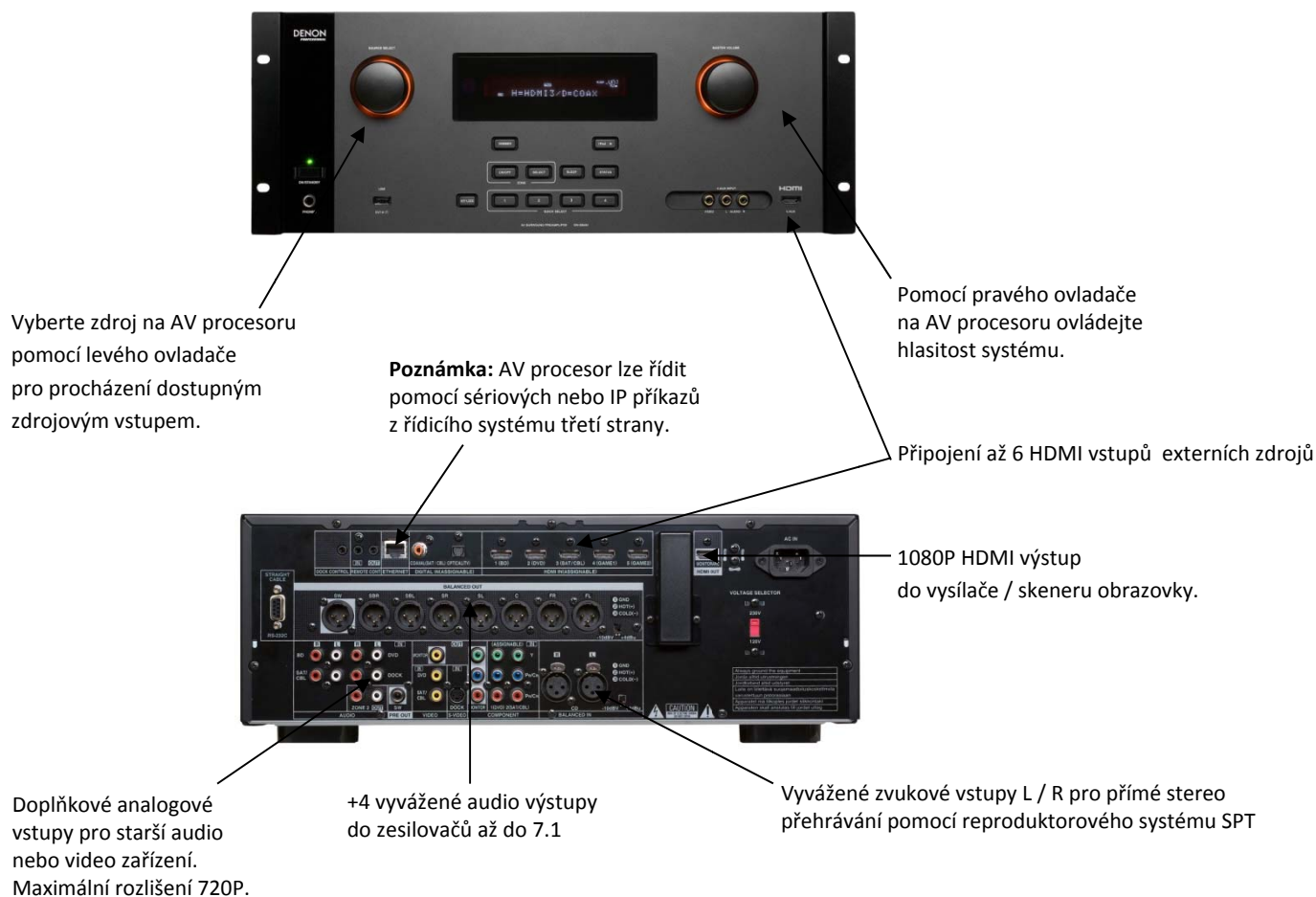
RACK pro externí zařízení

Rack s externím zařízením SPT obsahuje 6 vstupních procesorů HDMI AV, vysílač obrazovky, zesilovač s vestavěným DSP a rozvodem napájení. Standardní RACK stojan 22U je k dispozici buď v provedení na stěnu, nebo jako volně stojící. Prázdné prostory v RACKu jsou k dispozici pro další zdrojové zařízení (herní konzole, přehrávače apod.).



AV Procesor

Pro volbu zdroje a řízení hlasitosti je k dispozici procesor Denon 500AV. Tento procesor přivádí až 6 vstupů HDMI ze zdrojů v nativním 1080P a poskytuje nastavení prostorového oddělení a nastavení reproduktorů.



SS-19 Vysílač obrazovky



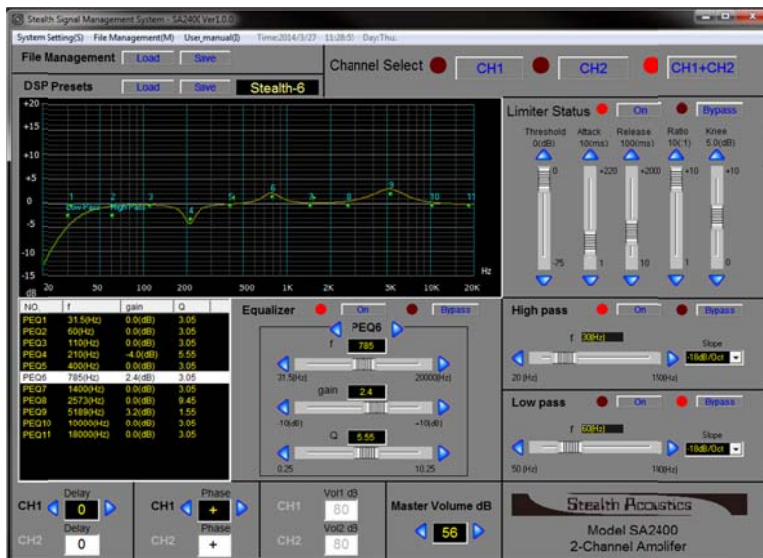
SS-19 vysílač obrazovky přijímá HDMI 1080P z AV procesoru a převádí signál na kabeláž CAT5 / 6 do obrazovky. SS-19 je nastaven pro správnou funkci ve výrobní továrně a nemá žádné uživatelské funkce.

SA2400 Výkonové zesilovače s DSP



Výkonový zesilovač SA2400 nabízí minimální výkon 310W do každého neviditelného reproduktoru řady LRG v základně Patio Theater. Subwoofery BG30G získávají ze zesilovače 450W. Kompenzátory zvuku v systému podporují vybraný zvukový reproduktor (2.1, 5.1, 7.1 apod.).

SA2400 DSP Software



SA2400 je předem optimalizován a nastaven již ve výrobě na napájení SPT reproduktorů. S využitím SSMS softwaru Stealth může instalátor dále nastavit ladění reproduktorů SPT pro dosažení těch nejlepších výsledků zvuku k dokonalému poslechu.